



Permanent Mission
of Norway

Ny landbrukspolitik i EU

Magnar Sundfør

Innlegg for Nei til EU den 1. november 2024



Dagsorden:

- Valg i EU
- Rammer for politikken
 - Budsjettammer
 - Nye medlemmer i EU
- utfordringer
 - Klima- og miljø
 - Strategien fra jord til bord
 - Opprettholdelse av matproduksjonen
 - Nye generasjoner inn i næringen
 - Inntekt og økonomiske virkemidler
- Ny landbrukspolitik



Foto: Cedric VT on unsplash



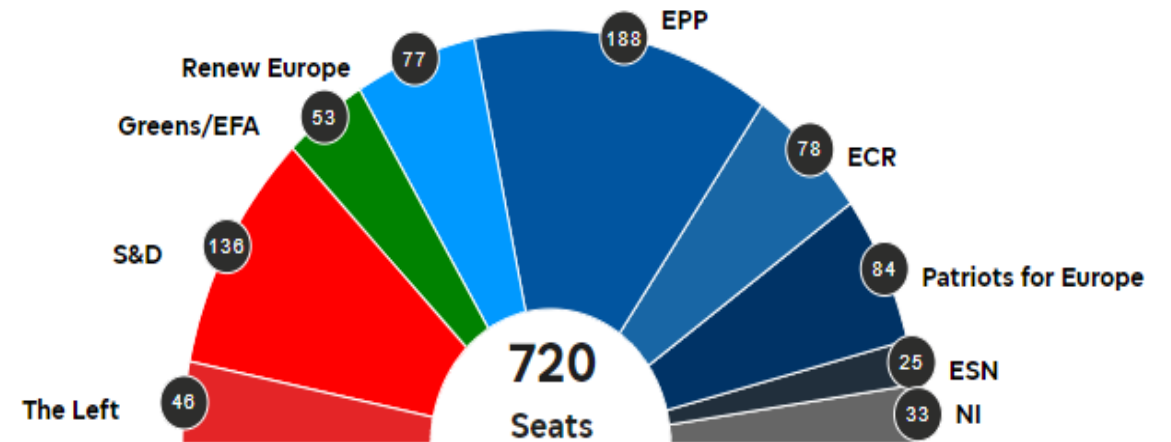
Foto. Benjamin-sander-bergum on unsplash



Valg i Europaparlamentet og Kommisjonen

- Framgang for høyresiden, men de konservative, sosialdemokrater og liberale har flertall
- Europaparlamentet har 20 komiteer. Landbrukskomiteen skal ledes av ECR, Veronika Vrecionová
- Nåværende kommisjonspresident Ursula von der Leyen er blitt gjenvalgt
 - Mer penger til forsvar og konkurransekraft

Sammensetning av Europaparlamentet
2024 - 2029

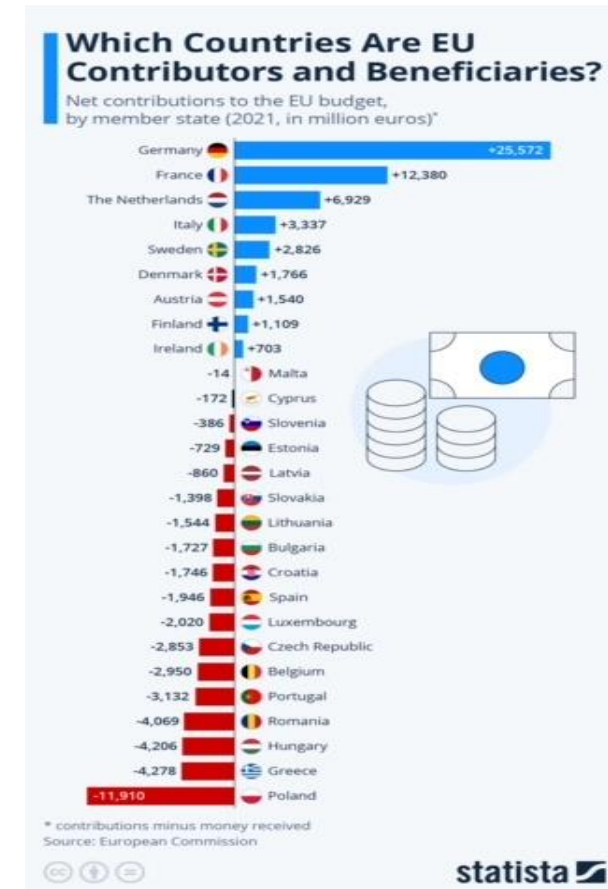


Ny Kommisjon i EU



Budsjettsituasjonen i EU

- Dagens budsjett i EU er på 1074,3 milliarder Euro for 7 år
- Skal det nye budsjettet for perioden 2028 – 2034 økes?
 - Hvem skal i så fall betale mer?
- Blir det nye medlemsland i EU i neste periode, eksempelvis Ukraina?



Nye medlemsland i EU

- EU kan bli utvidet fra 27 land til 37 land
- Albania, Bosnia Herzegovina, Georgia, Moldova, Montenegro, nord Makedonia, Serbia, Kosovo, Tyrkia og **Ukraina**
- Ukraina har 33 millioner hektar jordbruksareal
 - 20 prosent av EUs areal
 - Har 50 prosent lavere kostnader i produksjonen enn EU



Foto: Polina Rylova on Unsplash



EU's klimamålsettinger

- Kommisjonen foreslo i desember 2020 at klimagassutslippene i EU skal reduseres med 55 prosent i 2030 sammenlignet med 1990 – nivå
- Netto 90 prosent reduksjon innen 2040
- EU skal være klimanøytralt i 2050
 - Kun biologisk produksjon kan ha noe utslipp, men ikke 20 – 35 prosent av totale utslipp fra matvarekjeden



Foto: Catazul fra Pixabay

Klimagassutslipp i EU og (Norge) i 2050

Klimautvalget 2050



Nettutslipp av klimagasser i EU i mill. tonn i ulike sektorer i 2040 og 2050

| | 2015 | 2040 | | | 2050 |
|--|-------------|-------------|-------------|-------------|--------------|
| | | S1 | S2 | S3 | S3** |
| Reduction vs 1990 - % | -24% | -78% | -88% | -92% | -101% |
| Net GHG Emissions (target scope)* | 3592 | 1051 | 578 | 356 | -38 |
| Power and district heating ^A | 1031 | 120 | 8 | -10 | -39 |
| Other energy sectors ^B | 237 | 71 | 45 | 11 | -19 |
| Industry ^C | 605 | 267 | 181 | 89 | 16 |
| Residential & services ^D | 519 | 119 | 92 | 75 | 19 |
| Other non-energy sectors ^E | 130 | 33 | 26 | 25 | 22 |
| Domestic transport | 780 | 190 | 143 | 120 | 7 |
| Agriculture ^F | 385 | 351 | 302 | 271 | 249 |
| Waste management | 120 | 65 | 52 | 52 | 28 |
| LULUCF net removals | -322 | -218 | -316 | -317 | -333 |
| International transport (target scope ^G) | 107 | 52 | 46 | 41 | 11 |
| International Transport (memo items) | | | | | |
| | 233 | 124 | 113 | 106 | 27 |

Norges klimagassutslipp må reduseres fra 51,3 mill tonn i 1990 til 2,5 – 5 mill. tonn i 2050 (kun utslipp fra biologisk produksjon)

35 prosent reduksjon



Hvorfor iverksettes klimatiltak?

- EU ønsker at en skal komme nærmest mulig målsettingen om maksimal oppvarming på 1,5 grader celsius i dette århundre
 - Temperaturen har økt med 1,1 grad celcius i perioden 2011 – 2020 sammenlignet med førindustriell tid
 - Det ligger an til en global temperaturøkning på **2,9 grader** og **3,9 grader** i Europa i 2100
- Økte klimagassutslipp vil medføre mer tørke, nedbør og betydelige klimaendringer
 - Klimaendringer merkes allerede klart i flere medlemsland, eksempelvis Frankrike, Italia, Hellas og også nordiske land
 - Viktig at jordbruket bevarer ressursgrunnlaget for fremtidig jordbruksproduksjon
- Kostnadene ved naturskader øker kraftig

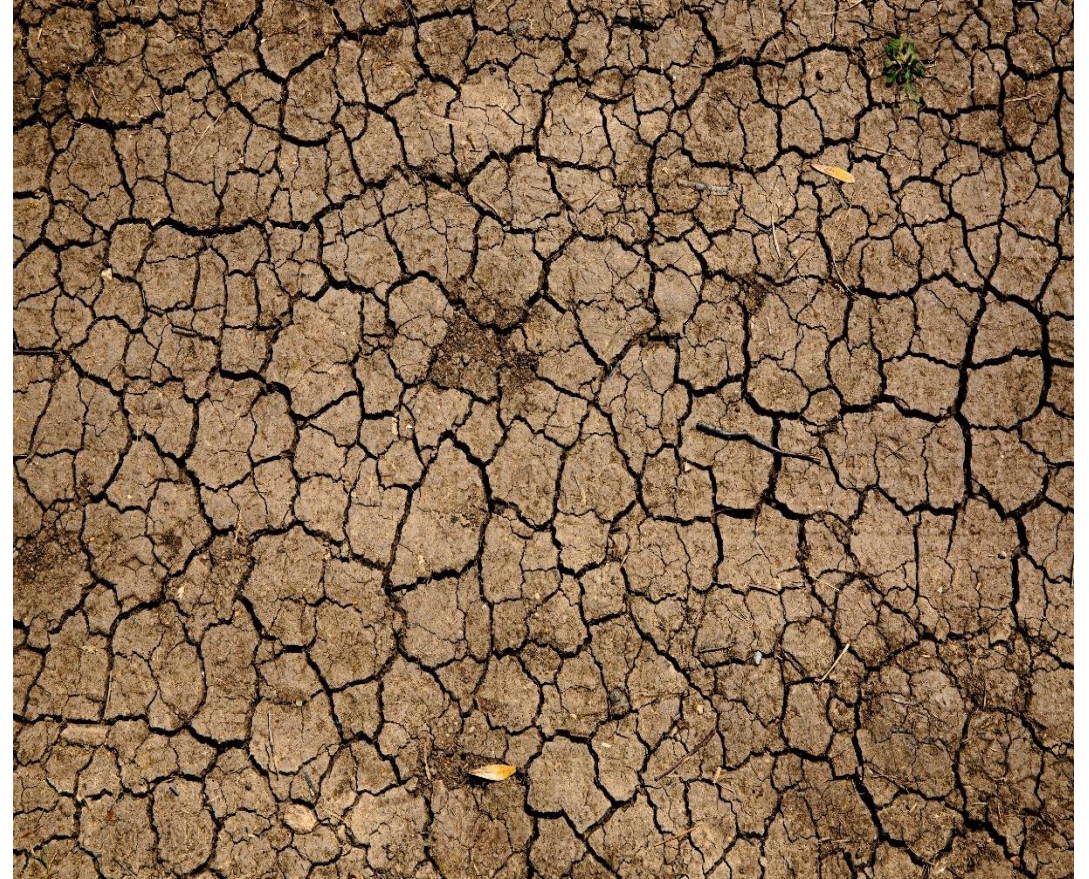


Foto: Mike Erskine on Unsplash

Strategien fra jord til bord

Spesifikke krav fram mot 2030

- Redusere bruk av pesticider med 50 prosent
- Redusere bruk av gjødsel med 20 prosent
- Redusere bruk av antibiotika fra jordbruket og akvakultur med 50 prosent
- 25 prosent av EUs jordbruksareal skal drives økologisk
- Redusere kasting av mat
- Bedre dyrevelferden
- Merkebestemmelser knyttet til opprinnelse, ernæring, bærekraft og dyrevelferd

Status

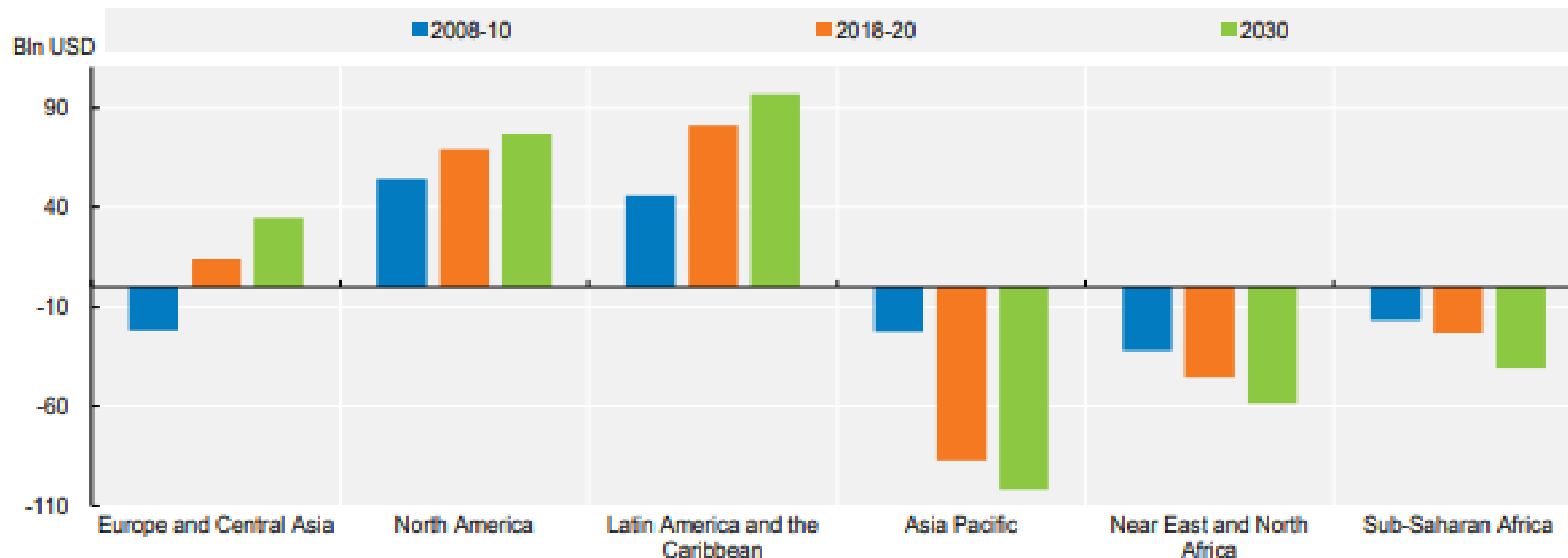
- Det blir trolig ingen videreføring av en samlet strategi fra jord til bord
- Arbeid med enkeltelementer, bl.a. på transport



Foto: Dan Meyers on Unsplash



Nettohandel for jordbruksvarer i verden, konstante verdier



Note: Net trade (exports minus imports) of commodities covered in the Agricultural Outlook, measured in constant 2014-16 USD.

Source: OECD/FAO (2021), "OECD-FAO Agricultural Outlook", OECD Agriculture statistics (database), <http://dx.doi.org/10.1787/agr-outl-data-en>.

EUs strategiske tenkning rundt matproduksjon



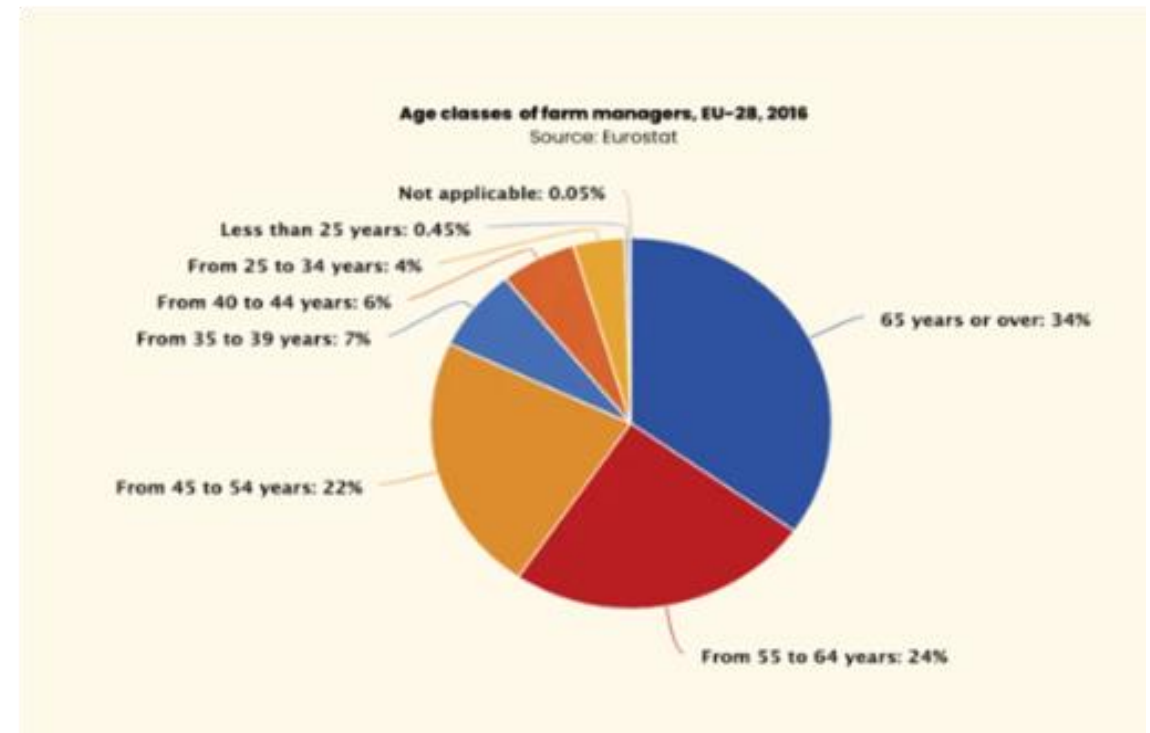
Foto: 1343024 fra Pixabay



Unge bønder i EU

- Vanskelig å få unge bønder inn i næringen
 - Mye arbeid, lite penger, særlig i husdyrproduksjonen (melk)
- Unge vil bo i byene
- Mange unge er godt utdannet og har alternative valg
- Mindre støtte fra samfunnet – er klimaverstinger og dårlig dyrevelferd

Aldersgrupper i EU



EUs landbrukspolitiske virkemidler

EUs landbruksbudsjett er på 620 mrd. kr pr år

Bygdeutviklings-
midler (25 prosent)

Direkte støtte (50
prosent)

- 25 prosent til miljøprogram

Markedsprisstøtte (5
prosent)

- Presisjonsjordbruk
- Kombinere jordbruk/skogbruk
- Økologisk jordbruk
- Karbonfangst
- Andre virkemidler



Foto: Chantal Garnier on Unsplash



Foto: Markus Spiske on Unsplash



Ny landbrukspolitikk i EU

- September 2024
 - Enstemmige anbefalinger fra strategigruppe om ny landbrukspolitikk
- Mars/april 2025
 - Kommisjonen legger fram visjoner for jordbruket mot 2035/40
- Høsten 2025
 - Forslag til nytt budsjett i EU
- Høsten 2025
 - Kommisjonen legger fram forslag til ny landbrukspolitikk
- 2027
 - Trilogforhandlinger mellom Kommisjonen, Rådet og Europaparlamentet om ny landbrukspolitikk fra 2028 - 34



Foto: Christian Luo on Unsplash



Tiltak for å løse utfordringene fram mot 2040 og 2050

- Jordbruket og skogbruket må fortsette å bidra i klimaomstillingen
 - Klimareduksjoner og klimatilpasninger vil være viktigere enn naturinngrep
- Selvforsyning av jordbruksprodukter vil prioriteres høyt
- Inntektsmuligheter og velferdsordninger i samfunnet må sikres for unge bønder
 - Jordbrukets konkurransekraft må styrkes
 - Redusert direkte støtte og mer betaling for klima- og miljøtiltak, klimatilpasning og dyrevelferd. Økt investeringsstøtte og støtte til unge bønder
- Redusere administrative byrder
 - Svært begrenset kontroll på alle gårder mindre en 5 haa (50 dekar). Dette gjelder 65 prosent av gårdene og 10 prosent av alt areal
- Endre landbrukspolitikken radikalt?

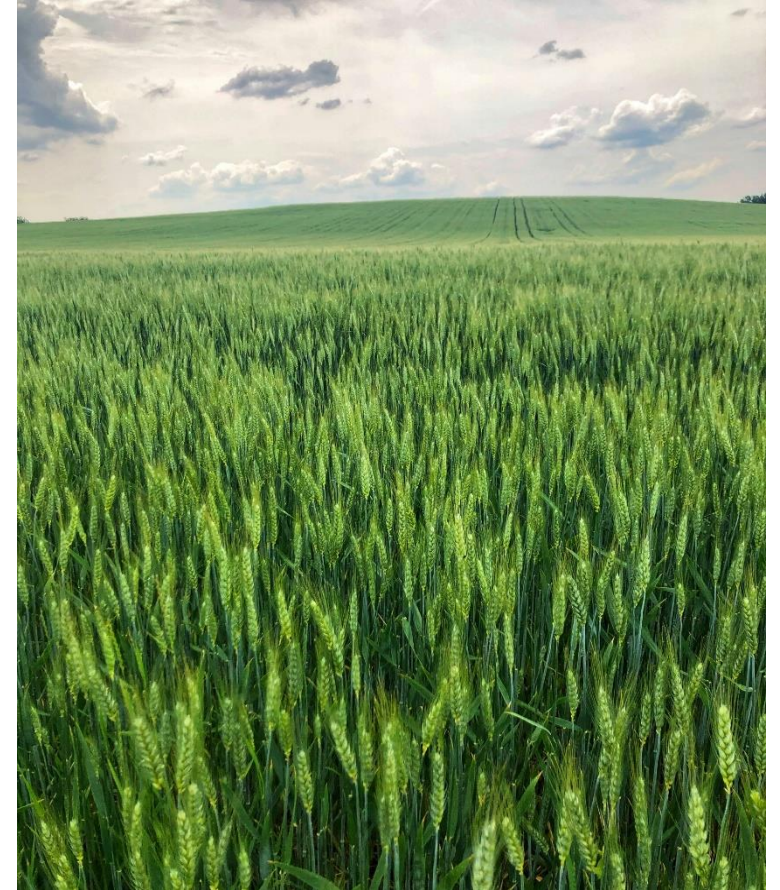


Foto: MAT on Unsplash

Takk for meg!

msu@mfa.no
+32 474 983 014

